

تحليل حسابات التواصل الاجتماعي عن طريق الذكاء الاصطناعي

اعداد: الملازم اول م. / احمد سعيد العامري
القيادة العامة لشرطة دبي
الإدارة العامة لمكافحة المخدرات

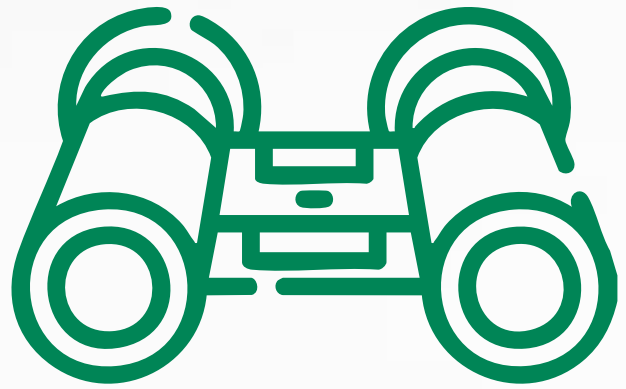


شرطة دبي
DUBAI POLICE

تحليل حسابات التواصل الاجتماعي

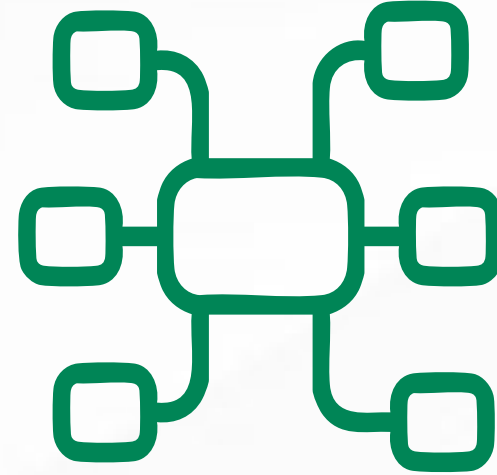
امثلة عن الممارسات التحليلية المستخدمة

5



استخدام برامج الرصد
مثل Sprinklr لرصد
المنشورات

4



ربط الحسابات عن طريق
تحليل المتابعون و
المتابعون

3



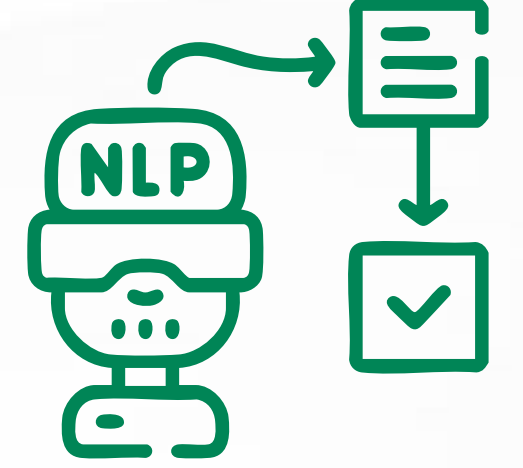
تحليل الحسابات عن
طريق البيانات مفتوحة
المصدر OSINT

2



استخراج البيانات
الوصفية (Metadata)
لتحليل الصور

1

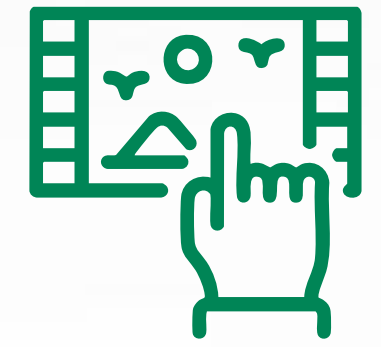


رصد و تحليل
الكتابات و الرموز
لتمييز المحتوى

تحليل حسابات التواصل الاجتماعي

التصورات التحليلية المستقبلية

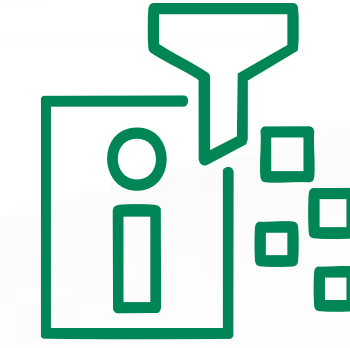
التحليل الخارجي للحساب



التحليل باستخدام وكلاء الذكاء الاصطناعي عن طريق استخدام الرؤية الحاسوبية لتحليل الصور المصغرة للحسابات (Thumbnails).

1

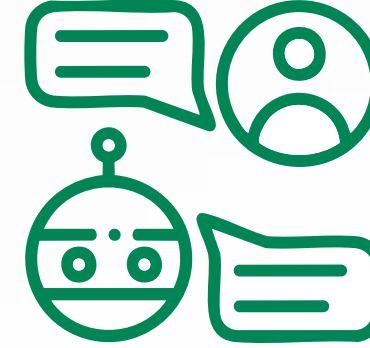
استخراج البيانات



استخراج جميع البيانات في المنشورات (منصة التواصل، رقم الهاتف، المكان المروج له، ...) وتحليل هذه البيانات في OSINT.

2

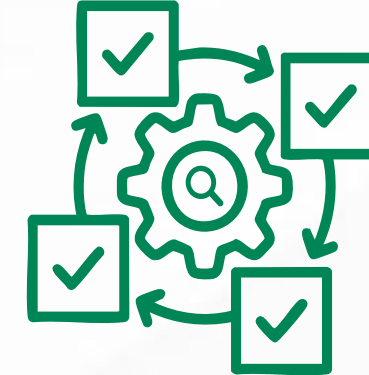
المحادثة والاستدراج



إنشاء نظام ذكاء اصطناعي يقوم باستدراج المروجين عن طريق المحادثة لاستخراج البيانات والبحث والتحري عنها.

3

عملية ذاتية بالكامل



جعل عملية التحليل ذاتية حيث يمكن للنظام الرصد، تحليل، الحجب وإصدار تقرير شامل للاعتماد من قبل المخولين.

4

التعلم الذاتي



إنشاء نظام يقوم برصد وتعليم نفسه عن أجدد الكلمات والرموز المستخدمة عن طريق إعطائه لارشادات والإشراف عليه.

5

تحليل حسابات التواصل الاجتماعي

تحديات الذكاء الاصطناعي



التحديث المستمر

يتطلب تحليل المنشورات تحديث مستمر للنظام للمحافظة على كفاءة و دقة الرصد والتحليل حيث ان عدم التحديث قد يعرض النظام لسوء فهم المصطلحات و الرموز.



الاختراق و التسريب

امكانية تسريب البيانات او تعرض النظام للاختراق عندما يُدْرَب النموذج على بيانات غير آمنة أو عند تسرب المخرجات أو استغلال ثغراته للاختراق.



استهداف الأشخاص

يمكن للمروجين استخدام الذكاء الاصطناعي في تحليل واستهداف الأشخاص وإنشاء دعايات كاذبة ومعلومات مغلوبة للترويج عن المخدرات.